



Const ROL

Projetos e Fiscalização



Rua Santa Luzia, n.º 25, 1º A Dir.
Palmarejo - Praia, Santiago - Cabo Verde



helder.rocha@constrol.cv
www.constrol.cv



(+238) 534 42 26
(+238) 992 04 11

Constituída em Abril de 2017, com sede em Palmarejo, Cidade da Praia - Cabo Verde, a Const-Rol - Projetos e Fiscalização Lda., é uma empresa de construção civil vocacionada para a execução de obras públicas e privadas, remodelação e reabilitação de edifícios, conceção de projetos e fiscalização.

Trata-se de uma empresa jovem com 5 anos de mercado, um volume de negócios de 4,0 M€ correspondente ao período e detentor do Alvará de Construção da classe III.

A sua equipa técnica contém profissionais seniores, com experiência profissional tanto no mercado nacional como internacional.

Founded in April of 2017 located in Palmarejo city of Praia Cabo Verde Const-Rol Projetos e Fiscalização Lda. is a civil construction company dedicated to the execution of public and private construction work, remodeling and rehabilitation of buildings, design of projects and inspections. It's a young company with 5 years in the market, with the value 4,0 M€ corresponding to the period and holder of the Class III Construction Permit. its technical team contains senior professionals, with professional experience in the national and international market.

PORTFÓLIO

PORTFOLIO






Const ROL
Projetos e Fiscalização

OCEÂNICA I

LOCAL

Palmarejo Baixo - Praia

DESCRIÇÃO

Construção de um Edifício
Plurifamiliar

ÁREA COBERTA

3.500 m²




Const ROL
Projetos e Fiscalização

OCEÂNICA I

LOCAL

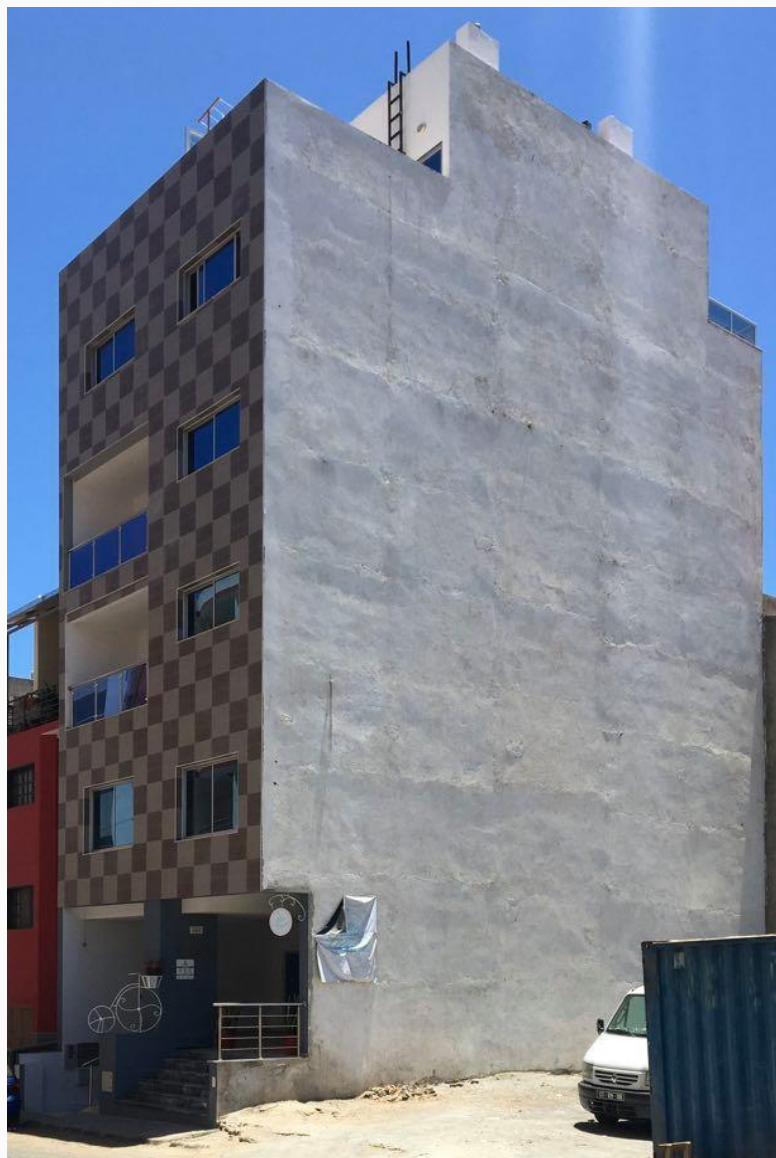
Palmarejo Baixo - Praia

DESCRIÇÃO

Construção de um Edifício
Plurifamiliar

ÁREA COBERTA

3.500 m²



PALMAREJO I

LOCAL

Palmarejo - Praia

DESCRIÇÃO

Construção de um Edifício
Comercial e Habitacional

ÁREA COBERTA

980 m²



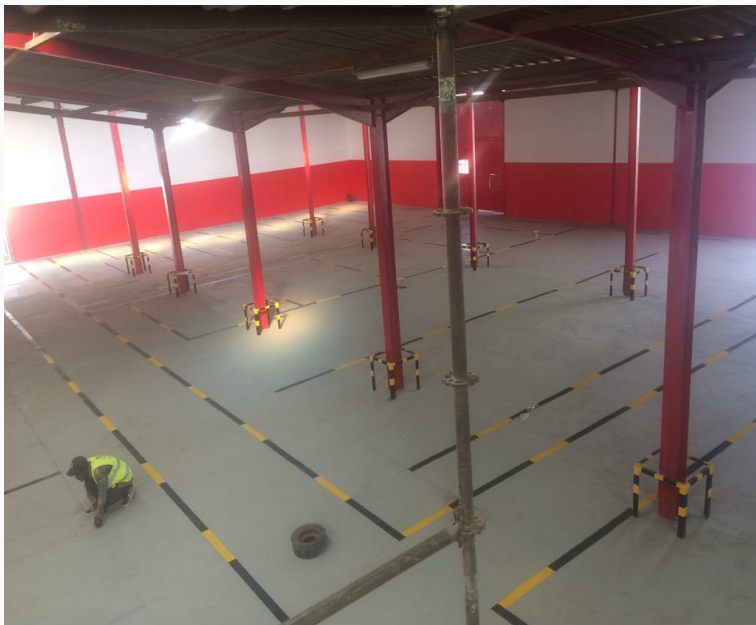
HABITAÇÃO

LOCAL

Prainha - Praia

DESCRIÇÃO

Remodelação de uma
Habitação Unifamiliar



CAVIBEL

LOCAL

Tira Chapéu - Praia

DESCRIÇÃO

Remodelação de Armazéns Industriais



CAVIBEL

LOCAL

Tira Chapéu - Praia

DESCRIÇÃO

Remodelação de Armazéns Industriais




Const ROL
Projetos e Fiscalização

HABITAÇÃO

LOCAL

Achada Santo António - Praia

DESCRIÇÃO

Remodelação e Ampliação de um Edifício Habitacional

ÁREA COBERTA

790 m²



Const ROL
Projetos e Fiscalização

EDIFÍCIO PRESIDENTE MASCARENHAS MONTEIRO

LOCAL

Achada Snto António - Praia

DESCRIÇÃO

Construção de um Edifício
Comercial e Habitacional,
Revitalização da Envolvente,
Construção de uma Praça

ÁREA COBERTA

4.300 m²





EDIFÍCIO PRESIDENTE MASCARENHAS MONTEIRO

LOCAL

Achada Snto António - Praia

DESCRIÇÃO

Construção de um Edifício
Comercial e Habitacional,
Revitalização da Envolvente,
Construção de uma Praça

ÁREA COBERTA

4.300 m²



EDIFÍCIO PRESIDENTE MASCARENHAS MONTEIRO

LOCAL

Achada Snto António - Praia

DESCRIÇÃO

Construção de um Edifício
Comercial e Habitacional,
Revitalização da Envolvente,
Construção de uma Praça

ÁREA COBERTA

4.300 m²



EDIFÍCIO PRESIDENTE MASCARENHAS MONTEIRO

LOCAL

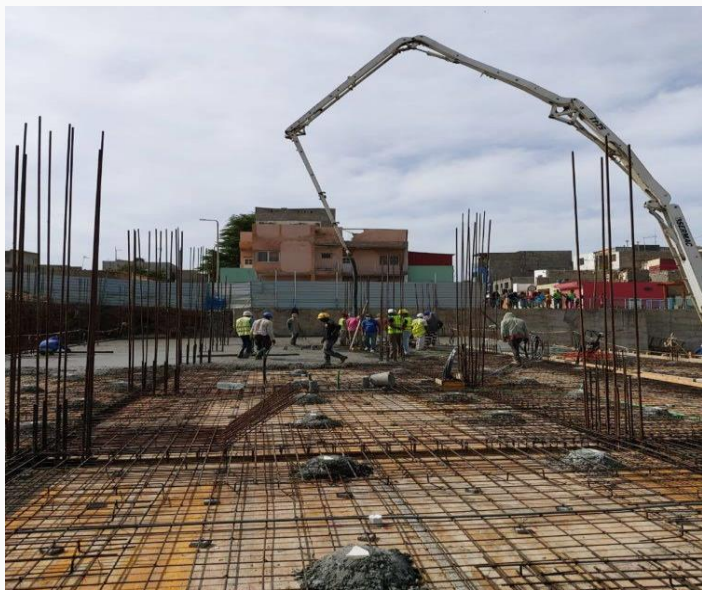
Achada Snto António - Praia

DESCRIÇÃO

Construção de um Edifício
Comercial e Habitacional,
Revitalização da Envolvente,
Construção de uma Praça

ÁREA COBERTA

4.300 m²



EDIFÍCIO PRESIDENTE MASCARENHAS MONTEIRO

LOCAL

Achada Snto António - Praia

DESCRIÇÃO

Construção de um Edifício
Comercial e Habitacional,
Revitalização da Envolvente,
Construção de uma Praça

ÁREA COBERTA

4.300 m²



EDIFÍCIO PRESIDENTE MASCARENHAS MONTEIRO

LOCAL

Achada Snto António - Praia

DESCRIÇÃO

Construção de um Edifício
Comercial e Habitacional,
Revitalização da Envolvente,
Construção de uma Praça

ÁREA COBERTA

4.300 m²



Const ROL
Projetos e Fiscalização

EDIFÍCIO ATLANTIDA

LOCAL

Palmarejo - Praia

DESCRIÇÃO

Construção de um Edifício
Habitacional

ÁREA COBERTA

765 m²



Const ROL
Projetos e Fiscalização

EDIFÍCIO ATLANTIDA

LOCAL

Palmarejo - Praia

DESCRIÇÃO

Construção de um Edifício Habitacional

ÁREA COBERTA

765 m²



EDIFÍCIO ATLANTIDA

LOCAL

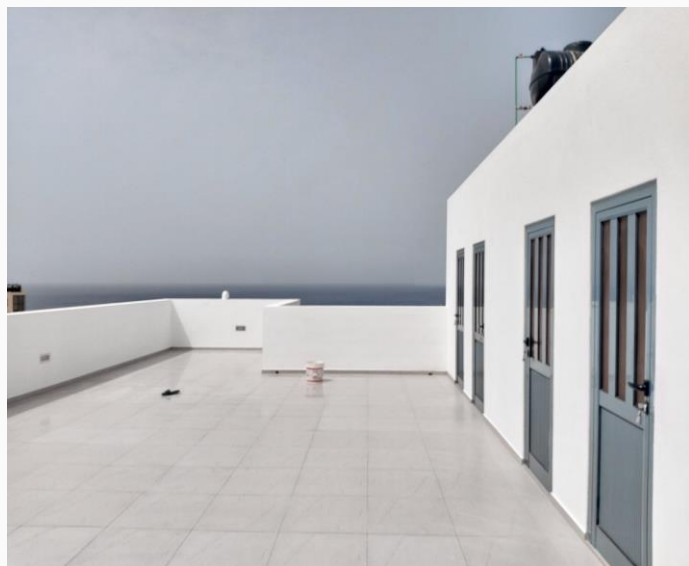
Palmarejo - Praia

DESCRIÇÃO

Construção de um Edifício Habitacional

ÁREA COBERTA

765 m²



EDIFÍCIO ATLANTIDA

LOCAL

Palmarejo - Praia

DESCRIÇÃO

Construção de um Edifício Habitacional

ÁREA COBERTA

765 m²



Const ROL
Projetos e Fiscalização

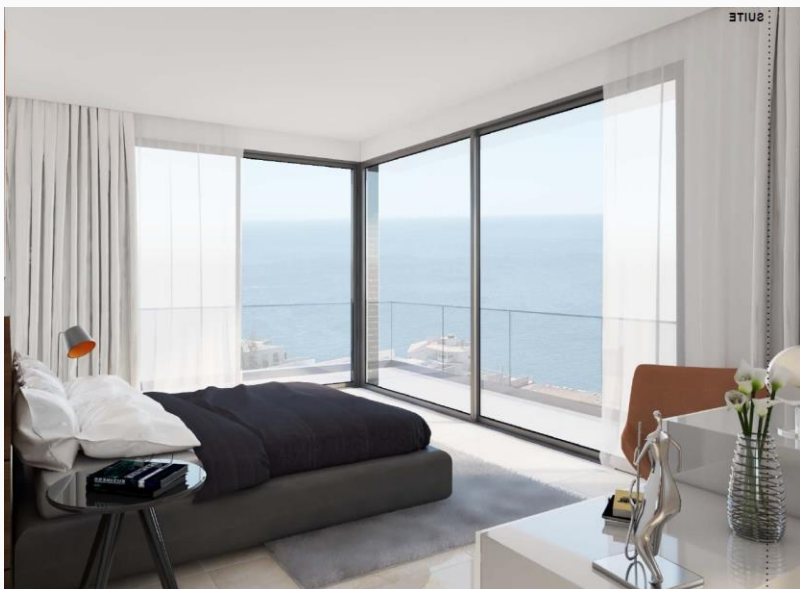
HABITAÇÃO

LOCAL

São Jorge dos Órgãos - Santiago

DESCRIÇÃO

Construção de uma Habitação Unifamiliar



Const ROL
Projetos e Fiscalização

CONDOMÍNIO HORIZONTE

LOCAL

Cidadela - Praia

DESCRIÇÃO

Construção de um Edifício Habitacional

ÁREA COBERTA

3.980 m²



CONDOMÍNIO HORIZONTE

LOCAL

Cidadela - Praia

DESCRIÇÃO

Construção de um Edifício Habitacional

ÁREA COBERTA

3.980 m²



CONDOMÍNIO HORIZONTE

LOCAL

Cidadela - Praia

DESCRIÇÃO

Construção de um Edifício Habitacional

ÁREA COBERTA

3.980 m²

Outras Referências

PROJETOS

- **Arquitetura, Design de Interiores e Urbanismo**
- **Estruturas de Betão Armado**
- **Estruturas Metálicas**
- **Instalações Técnicas de Edifícios**
- **Redes Hidrossanitárias**
- **Consultorias e Orçamentação**



Const ROL
Projetos e Fiscalização

Janeiro de 2022